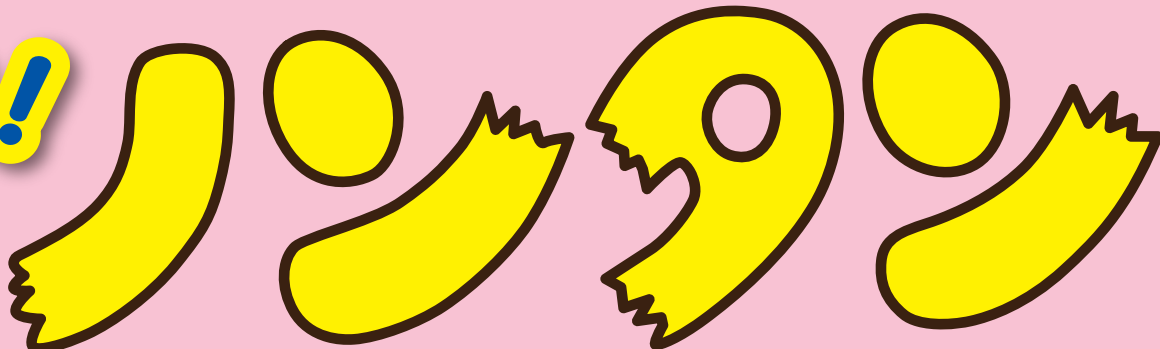
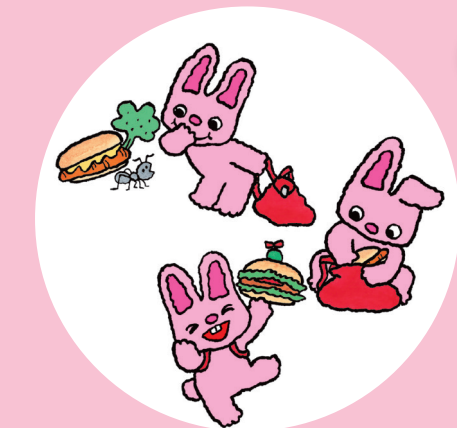


もっと!



みんなだいすき!



令和3年(2021)

7/3(土) ▶ 9/5(日)

会期中無休

開館時間 9:00 ~ 17:00 (最終入館は16:30まで)

会場 高知県立文学館 2階企画展示室

観覧料 500円 (常設展含む)

20名以上の団体は2割引

高校生以下無料

身体障害者手帳、療育手帳、精神障害者保健福祉手帳、
戦傷病者手帳又は被爆者健康手帳をお持ちの方とその介護者(1名)、
高知県又は高知市長寿手帳をお持ちの方は無料です。
(窓口で手帳等のご提示をお願いする場合があります。)

主催 高知県立文学館 (公益財団法人 高知県文化財団)

企画監修 株式会社オフィス渋谷、偕成社

後援: オーテピア高知図書館 (高知県立図書館、高知市立市民図書館)、
認定NPO法人 高知こどもの図書館、高知大学、高知県立大学、高知県教育委員会、高知市教育委員会、
高知県高等学校文化連盟、高知県私立幼稚園連合会、四国旅客鉄道株式会社、
公益財団法人 高知勤労者福祉サービスセンター、高知新聞社、朝日新聞高知総局、毎日新聞高知支局、
読売新聞高知支局、NHK高知放送局、RKC高知放送、KUTVテレビ高知、KSSさんさんテレビ、
KCB高知ケーブルテレビ、エフエム高知、高知シティFM放送、高知県・高知市商店街振興組合連合会、
公益財団法人 高知県観光コンベンション協会、公益社団法人 高知市観光協会

**前売券
販売中!**

詳しくは文学館HP
をご覧ください。

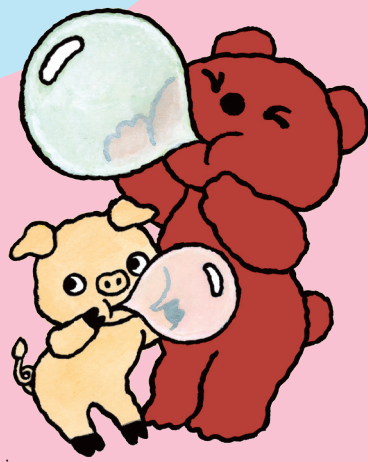
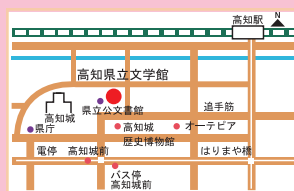
高知県立文学館
電話 088-822-0231

〒780-0850 高知市丸ノ内 1-1-20
FAX 088-871-7857
e-mail: bungaku@kochi-bunkazaidan.or.jp
<https://www.kochi-bungaku.com/>

高知県立
文学館

交通のご案内

- 高知龍馬空港より空港連絡バスで「北はりまや橋」下車徒歩15分
または(県庁前行き)「高知駅前」下車、北へ徒歩5分
 - JR高知駅下車徒歩20分
 - とさでん交通電停「高知駅前」下車、北へ徒歩5分
 - バス停「高知駅前」下車、北へ徒歩5分
- ※駐車場はありませんので、お車で越しの方は近隣の有料駐車場をご利用ください。



© キヨノサチコ/偕成社